

제1장 과업개요

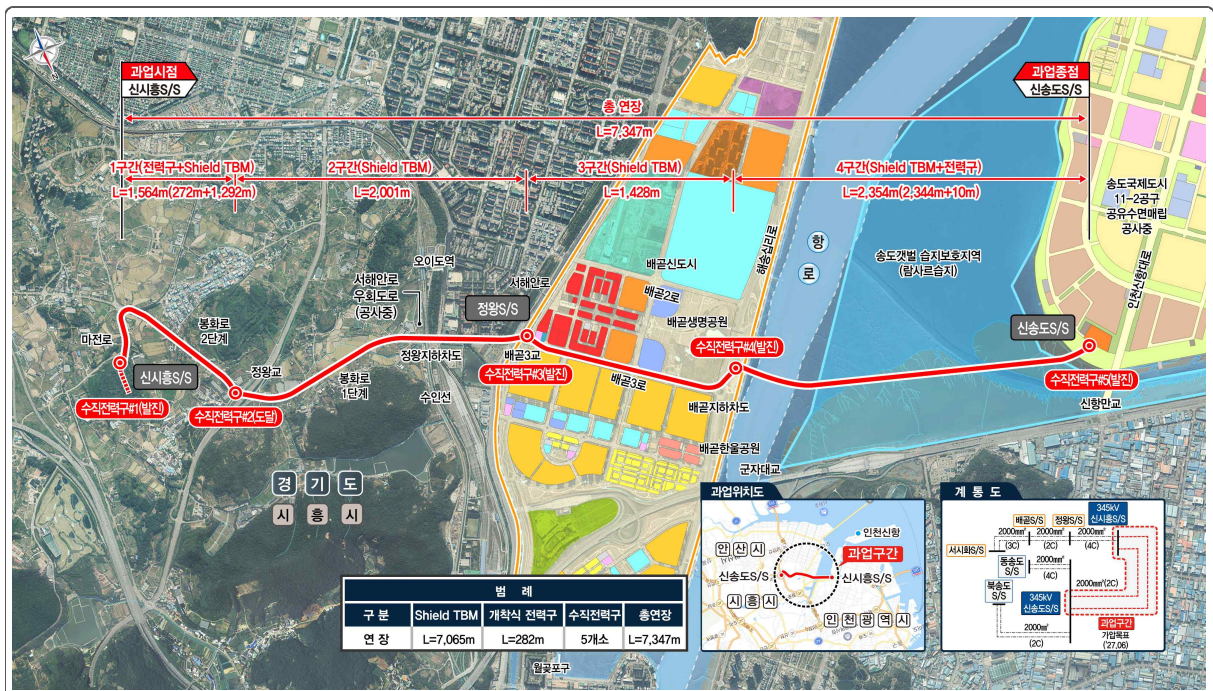
1.1 과업명

- 시흥 인천지역 전기공급시설 전력구공사(신시흥-신송도) 설계용역

1.2 과업목적

- 시흥 배관신도시와 인천 송도국제도시 개발에 따른 전력공급능력 확보와 인근 변전소 과부하 해소를 통한 안정적인 전력공급을 목적으로, 기존 신시흥#1 변전소와 신설예정인 신송도 변전소 간 지중송전 계통망 구성을 위한 전력구공사임

1.3 과업내용



| | |
|------|--|
| 과업시점 | • 경기도 시흥시 정왕동 326-1(기설 신시흥#1S/S) |
| 과업종점 | • 인천광역시 연수구 송도동 송도국제도시 첨단산업클러스터(신설 신송도S/S) |



1.4 과업기간 및 케이블 가압시기

| | |
|----------|---------------------------------|
| 과업기간 | • 2020년 09월 11일 ~ 2023년 11월 29일 |
| 케이블 준공목표 | • 2028년 12월 |

1.5 과업범위

1.5.1 연장 및 수용회선 분석

| 공법 | | 기본설계안 | 실시설계안 | 1차 시공분 | 비고 |
|----------|------------|---|--------|--------|---------------------------------|
| 터널식 | Shield TBM | 7,065m | 7,065m | 1,292m | 1구간 |
| | 수직구 | 5개소 | 5개소 | 3개소 | #1 : 가시설+구조물 #2,5(4구간) : 가시설 |
| 개착식 | 개착식 전력구 | 282m | 282m | 272m | 신시흥S/S 구내 개착식 전력구 |
| 총연장 | 계 | 7,347m | 7,347m | 1,564m | |
| 케이블 수용규모 | | 345kV 송전2회선(XLPE 2,000mm ²), 통신1조 | | | |

1.6 표준단면

| Shield TBM (345kV 2회선, 통신 1조) | 개착식전력구 (345kV 2회선, 통신 1조) |
|----------------------------------|------------------------------|
| | |
| 내경 Ø3.0m 수용단면 (수직스네이크) | B(2.2m)×H(2.1m) (수직스네이크) |